

ACCESSORI PER STRISCE LED COB E SMD 8mm

Illuminazione continua
senza nessuna interruzione



Codice

16.LT6CP108

| | |
|--------------------|--|
| Descrizione | Giunto SLIM ad innesto rapido, per strisce LED COB & SMD |
| Larghezza | 8mm |
| Piazzole saldatura | Larghe |

Codice

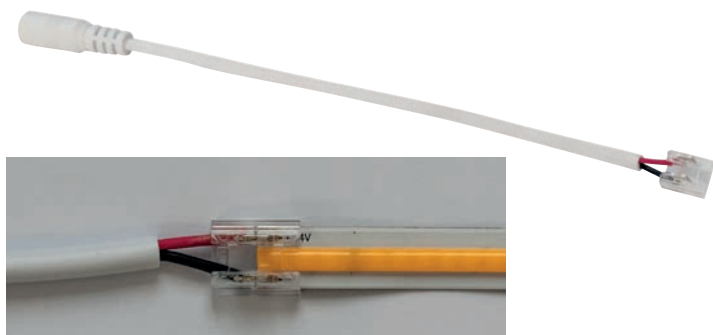
16.LT6CP108A



| | |
|--------------------|---|
| Descrizione | Cavetto alimentazione 10cm con Giunto SLIM ad innesto rapido, per strisce LED COB & SMD |
| Larghezza | 8mm |
| Piazzole saldatura | Larghe |

Codice

16.LT6CP108DC



| | |
|--------------------|--|
| Descrizione | Connettore alimentazione con spina 2,10x5,50mm ad innesto rapido, per strisce LED COB & SMD, L10cm |
| Larghezza | 8mm |
| Piazzole saldatura | Larghe |

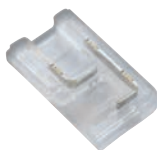
Codice

16.LT6CP108G



| | |
|--------------------|---|
| Descrizione | Giunto flessibile SLIM ad innesto rapido con cavetto 10cm in mezzo, per strisce LED COB & SMD |
| Larghezza | 8mm |
| Piazzole saldatura | Larghe |

Illuminazione continua
senza nessuna interruzione



Codice

16.LT6CP108L

| | |
|--------------------|--|
| Descrizione | Giunto corto ad L ad innesto rapido, per strisce LED COB & SMD |
| Larghezza | 8mm |
| Piazzole saldatura | Larghe |