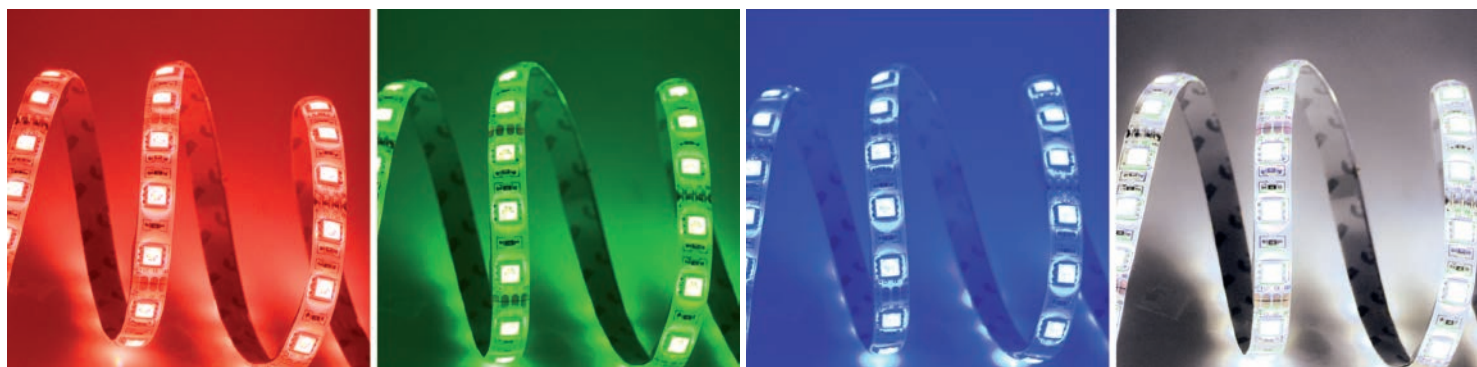


**Striscia RGB+Bianco Naturale 4000K - 5050, IP20, 24V**

Prodotto:

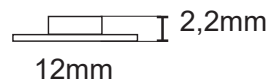
**STRISCIA 96LED/m alta densità  
RGB + BIANCO NATURALE 4000K  
24V - IP20**



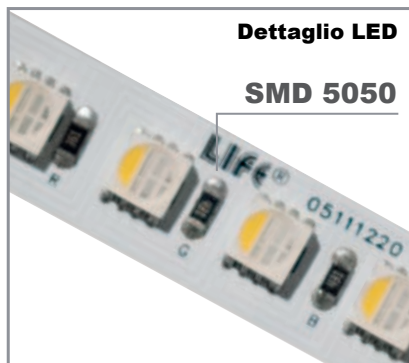
**5 metri** DIVISIBILE IN SEZIONI DA 6 LED E MULTIPLI



**IP20**



Laterale



**Dettaglio LED**

**SMD 5050**

**Alimentazione**



**Tipologia:** Striscia IP20 da interni con 96 LED/m in ruote da 5m

**LED:** SMD5050 ad alta efficienza.

**Corpo:** PCB doppia faccia verniciata bianca.

**Alimentazione:** Tramite driver esterno ad alta efficienza (optional).

Dimmerabile tramite apposito dimmer (optional).

**Temperatura di lavoro:** -25°C a +45°C

Codice	Watt/Mt	Volt	Colore		Angolo Fascio	LED per Mt	Grado di protezione
<b>16.LS509602RGBN</b>	24	<b>24Vdc</b>	Rosso	R	120°	96	<b>IP20</b>
			Verde	G			
			Blu	B			
			Naturale	N			

**ACCESSORI OPZIONALI**



**KIT RGBW Radiocomando Touch**  
**16.LT5RCK1**



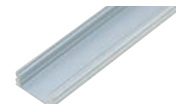
**Controller 5 in 1 LIFE**  
**16.LT5RW01**



**Amplificatore DIN RAIL**  
**16.LT6C054**



**Alimentatore a tensione costante**  
**41.AS312024**



**Profili in Alluminio**  
**16.LTP3011**