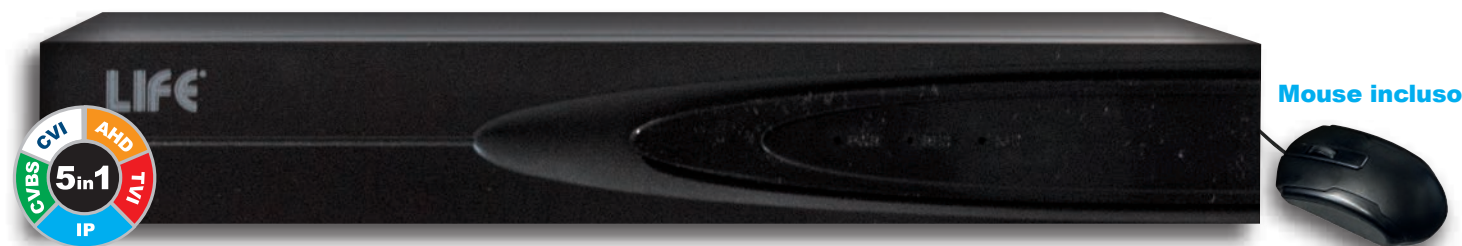


XVR H265 5in1, 4CH-AHD 5HMPx/9CH-IP 1080p

Prodotto:



Mouse incluso



Backup e Registrazione allarme movimento su drive remoto

Codice:

75.AHD7004V2

Ingressi video	
Modo Cablato BNC	4CH TVI/AHD: Max 5Mpx 4CH CVI: Max 4Mpx 4CH CVBS: Max 1000TVL
Modo Ibrido	6 CH : 2 BNC + 4 IP TVI/AHD/CVI Max 1080P CVBS 960P IP: Max 5Mpx
Modo IP (Onvif)	9 CH 5Mpx
Bandwidth modo IP	≤48Mbps
Audio	
Ingressi/Uscite	NO
Allarmi	
Contatti Allarmati	No
Rilevazione di movimento e invio Email	Si
PTZ	
RS485	No
UTC	Si
Uscita Video	
VGA	1920 × 1080P/60Hz, 1280 × 1024/60Hz, 1280 × 720/60Hz, 1024 × 768/60Hz
HDMI	1920×1080P/60Hz 1280×1024/60Hz 1280×720/60Hz 1024×768/60Hz
Registrazione	
Compressione Video / Audio	H.265+/H.265/H.264+/H.264 / G.711u
Risoluzione registrazione modo cablato	5HMPx@4x25fps 4HMPx@4x25fps 1080H@4x25fps 1080P@4x15fps
Risoluzione registrazione modo IP	5Mpx@9x25fps
Modo registrazione	Manuale \ Programmata \ Rilevazione movimento
Riproduzione & Backup	
Modo ricerca	Manuale / Data - Ora / Movimento
Backup	Chiavetta USB (FAT 32) / Rete LAN
Rete	
Interfaccia LAN	1 RJ45 10M/100M
Funzioni di rete	TCP/IP, HTTP, UPnP, DNS, NTP, SMTP, PPPoE, DHCP, FTP, DDNS, RTP, RTSP, RTCP
DDNS	Dyndns, changeip, no-ip, Oray, A-PRESS, MYQSEE, SKDDNS, SMART-EYES, ZEBEYE
Web Browser	IE8-11
CMS Software	Support Windows 7/ 8/Windows 10
Smart Phone	iPhone, iPad, Android ,Android pad
Hard Disk	
Capacità	1 SATA Hard Disk (2.5"/3.5" SATA, fino a 8TB)
Generali	
Porte USB	2 USB 2.0
Consumo (senza HDD)	DC 12V ≤6W
Temperatura	-10~55°C/10~90%
Dimensioni (WxDxH) e Peso	260*215*43(mm) - 2kg (Senza HDD)

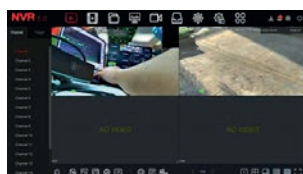
Vantaggi H.265:

Qualità migliore delle immagini - Possibilità di passare a risoluzioni fino a 8 Mpx - A parità di risoluzioni, minor spazio occupato.

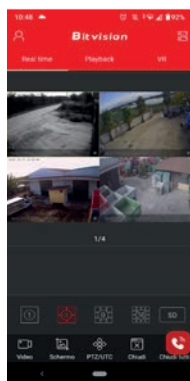


APP BitVision

CMS WINDOWS - iVMS320
CMS MAC - VMSLite
Server Cloud IE WINDOWS



Menu grafico semplificato



<http://lifeddns.it/bitvision>