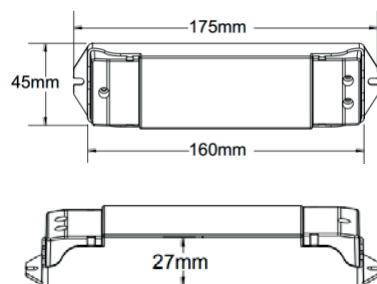


DECODER DA DALI E DA PULSANTE A DIMMER MONOCOLORE

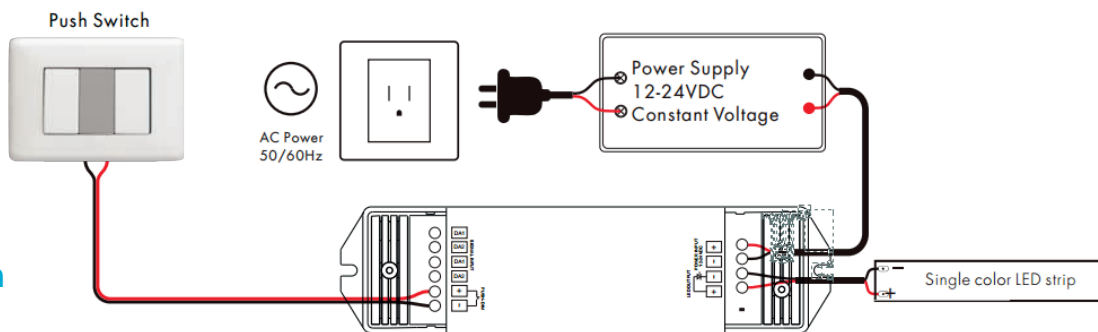
DIMMER DALI CON PULSANTE CABLATO 1CH*15A



Codice	Tensione d'ingresso	Potenza max supportata	Corrente max	Dimensioni:
16.LT5L04	12/24V $\overline{=}$	180W (12V) 360W (24V)	15A	175x45x27mm

Esempio collegamento con Pulsante cablato

Utilizzabile con tutti i pulsanti in commercio



Esempio collegamento con Master DALI

Conforme al protocollo standard DALI IEC 62386-102, IEC 62386-207 e conforme ai prodotti DALI.

