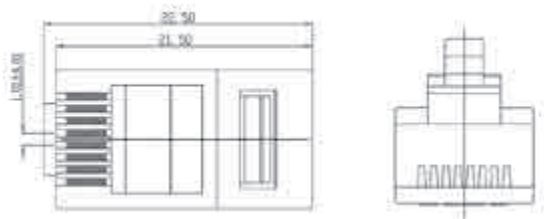
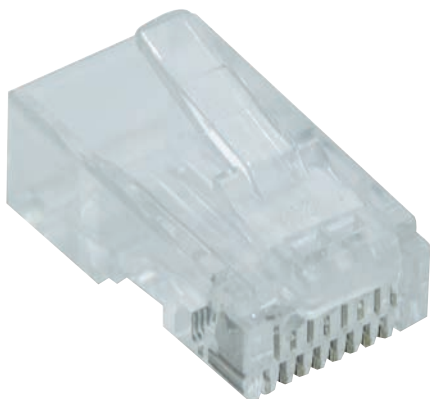


SPINE PLUG CON CONTATTI DORATI RJ45

Prodotto:

Codice:

38.2011068



Descrizione:

**SPINA PLUG RJ45 8P/8C
CONTATTI DORATI,
PER CAVO UTP CAT6 FILI RIGIDI**

SPECIFICHE TECNICHE:

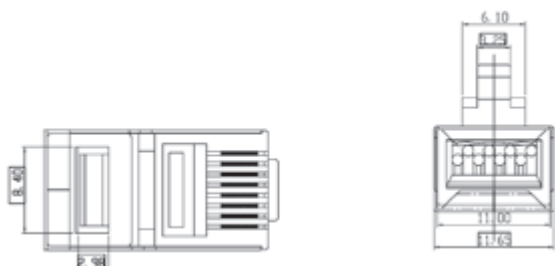
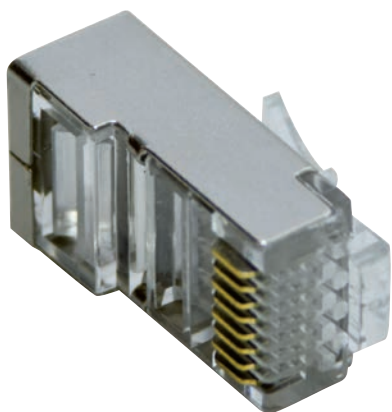
Tipologia:	CONNETTORI RJ
Supporto:	PC UL 94 VO
Finitura:	Doratura (Au su Ni)
Portata:	250V~ - 2A
Poli:	8
Resistenza di isolamento:	500 MOhm MAX
Temperatura di esercizio	-10°C ~ 120°C

Prodotto:

Codice:

SCHERMATO

38.2011078



Descrizione:

**SPINA PLUG RJ45 8P/8C
CONTATTI DORATI, SCHERMATO
PER CAVO FTP CAT6 FILI RIGIDI**

SPECIFICHE TECNICHE:

Tipologia:	CONNETTORI RJ
Supporto:	PC UL 94 VO
Finitura:	Doratura (Au su Ni)
Portata:	250V~ - 2A
Poli:	8
Resistenza di isolamento:	500 MOhm MAX
Temperatura di esercizio	-10°C ~ 120°C